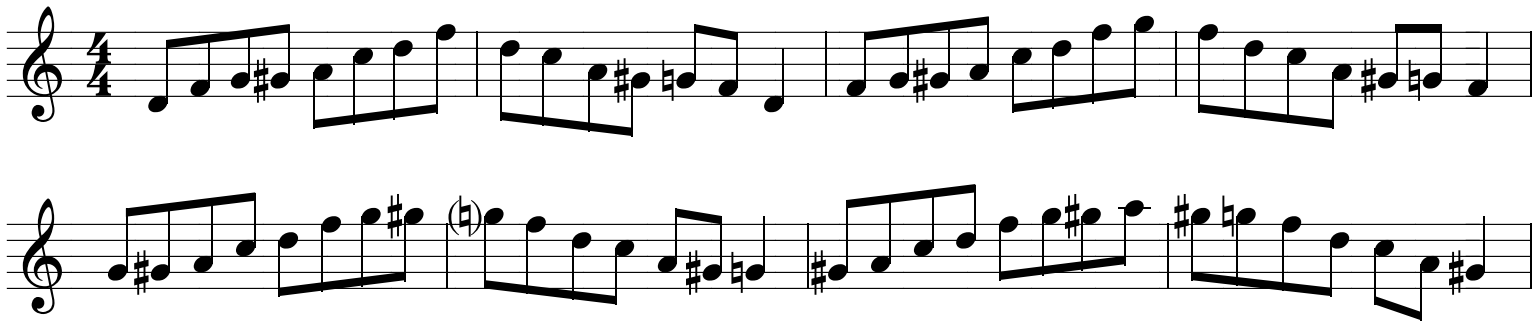


Travail de la gamme Blues (D)

Ex en D (Ré) Blues

à jouer ternaire (swing)

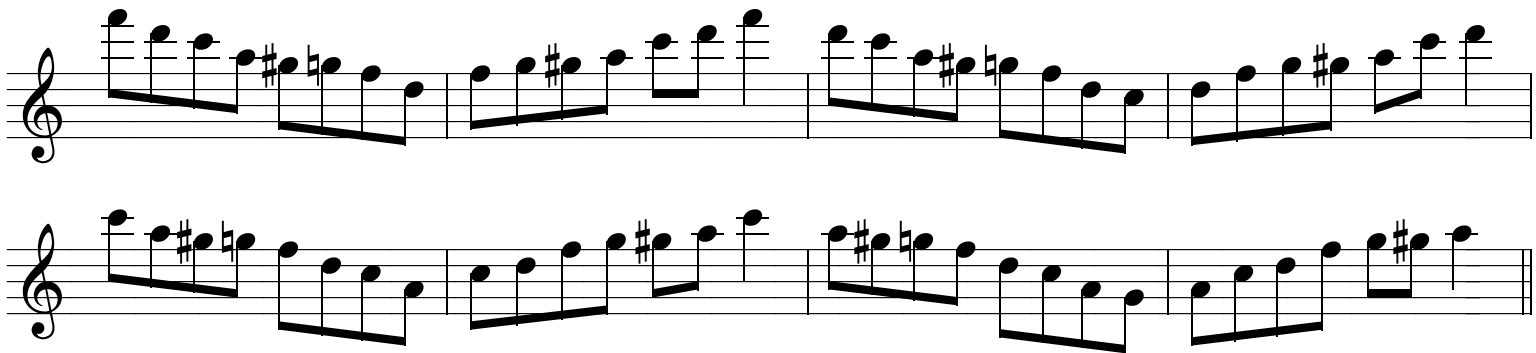


Continuer de la même façon* jusqu'au Fa medium

*Gamme blues sur un octave
+ 1 note et on redescend

Puis partir du Fa et descendre* jusqu'au Do Grave

*Gamme blues sur un octave
+ 1 note et on remonte



Terminer en repartant du Do grave