

Gamme Pentatonique

Fm Jacques de Lignières

Toute gamme de 5 notes est une pentatonique, il en existe un grand nombre. Nous aborderons seulement les plus couramment utilisées dans les musiques actuelles.

Une gamme majeure pentatonique est une gamme majeure dont on aurait ôté la quarte et la septième :



On peut extraire 3 gammes majeures pentatoniques de cette forme à partir d'une gamme majeure (du degré I, du degré IV et du degré V) :



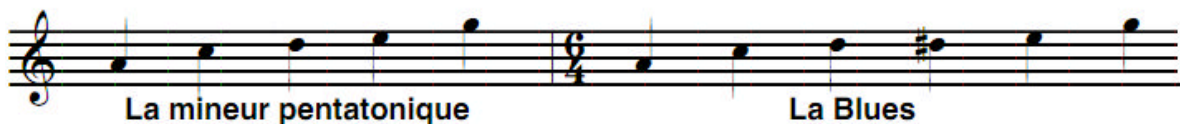
Et, réciproquement, une gamme majeure pentatonique appartient à 3 gammes majeures. Ex : Do majeur pentatonique appartient aux gammes majeures de Fa, Do et Sol (Fa et Sol sont voisines qui entourent Do dans le cycle des quarts) :



Les 5 modes de la gamme pentatonique de Do



Si on utilise le 5ème mode de la pentatonique majeure de Do, on l'appellera La mineur pentatonique et si on rajoute augmentée de La on obtient la gamme blues de La :



Pour une cadence II V I Majeure, la pentatonique du degré V sonne bien, elle est riche et ne comporte pas de note à éviter Ex en Do : la pentatonique de sol



*On peut bien sûr choisir une pentatonique + ou - intérieure par accord c'est l'oreille qui apprécie le résultat ! Définition : intérieure = contient + de notes de l'accord extérieure = contient - de notes de l'accord

Quelques exemples des pentatoniques Maj les plus intérieures* sur les accords basiques (exemple en C)

Type d'accord x7,x9,x13	Penta Maj (degré) I

Utilisation simple sur un blues maj. en C

Voir également Har Gamme Blues